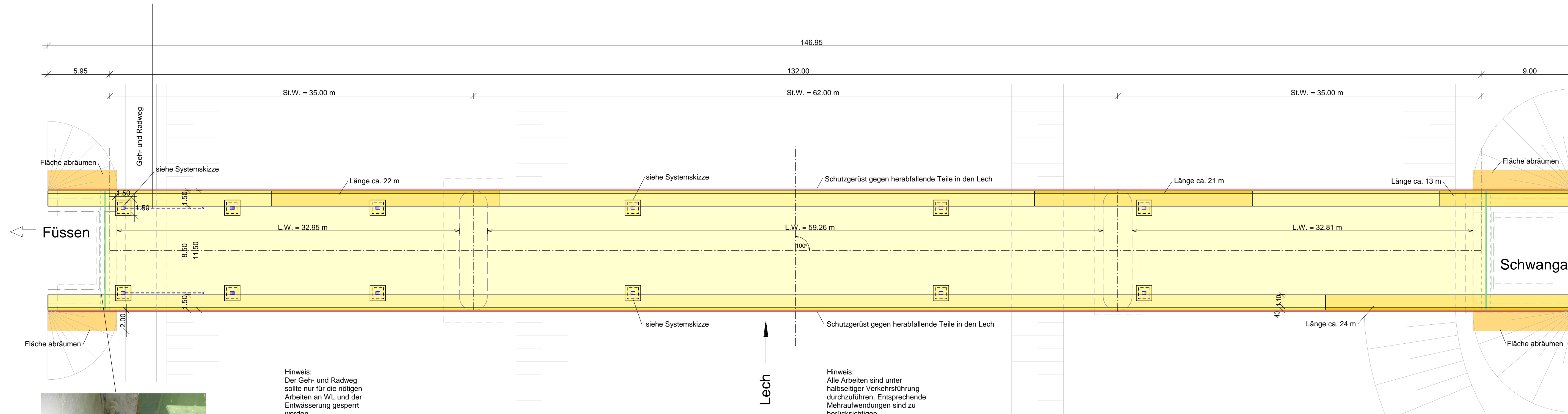




Bestandsentwässerungsleitung DN 150 inkl. Halterungen zurückbauen

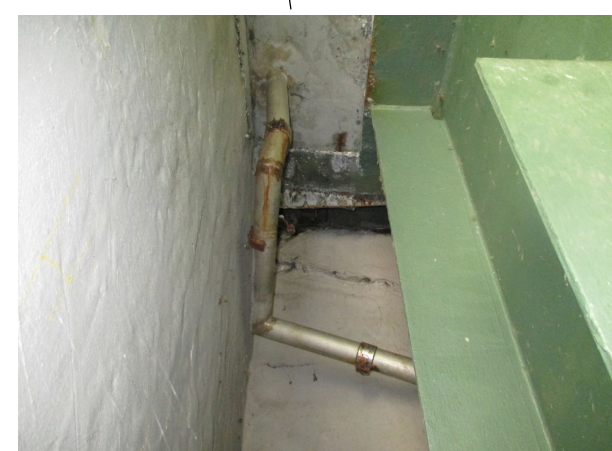
### DRAUFSICHT (Bestand Rückbau)

M = 1 : 200



- Bestands OS-System unter dem Geländer abräumen + strahlen
- Bestands OS-System abräumen + strahlen
- Betonoberfläche unter dem Geländer strahlen
- Betonoberfläche strahlen
- Deckschicht bestehend aus 3.5 cm Asphaltbeton abräumen
- Fläche abräumen und für Böschungstreppe vorbereiten

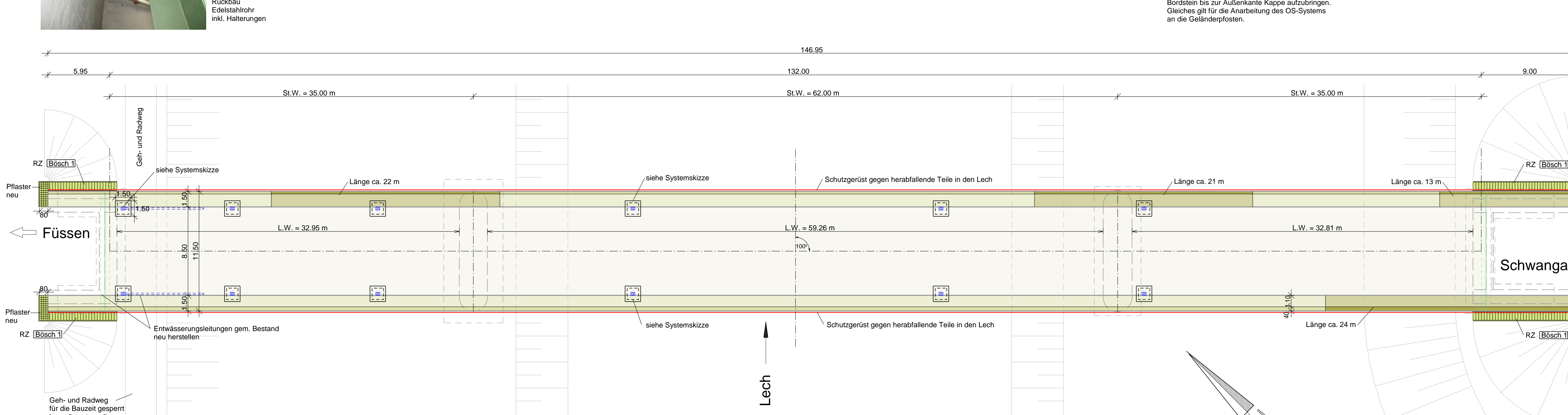
BAUWERKSDATEN	
Bauart:	Mehrzelliger Hohlkasten
Einwirkung Verkehrslasten	30/30 nach DIN 1072
Verkehrskategorie DIN EN 1991-2	2
Verkehrsart DIN EN 1992-2/NA	große Entfernung
Klasse Anpralllast Fahrzeugrückhaltesysteme DIN EN 1991-2	-
Militärlastklasse STANAG	R 50/50 - 100; K 40/40 - 100
Einzelstützweiten (→)	(m) 35,00 m + 62,00 m + 35,00 m
Gesamtängen zw. Endauflagern (→)	(m) 132,00 m
Lichte Weite zw. Widerlagern (±)	(m) -
Kleinste lichte Höhe	(m) ≥
Kreuzungswinkel	(gon) 100°
Breite zw. Geländern	(m) 11,00 m
Brückenfläche	(m²) 1452 m²



Rückbau Edelstahlrohr inkl. Halterungen

### DRAUFSICHT (Instandsetzung)

M = 1 : 200



Hinweis:  
Das OS-System ist in einem Arbeitsgang vom Bordstein bis zur Außenkante Kappe aufzubringen. Gleiches gilt für die Anarbeitung des OS-Systems an die Geländerflöten.

- Arbeiten unter dem Geländer
- 1. Gefräste Oberfläche feinspachteln
- 2. Oberfläche strahlen
- 3. OS-System gem. Herstellerangaben aufbringen
- 1. Gefräste Oberfläche feinspachteln
- 2. Oberfläche strahlen
- 3. OS-System gem. Herstellerangaben aufbringen
- OS-System unter dem Geländer gem. Herstellerangaben aufbringen
- OS-System gem. Herstellerangaben aufbringen
- Asphaltbeton AC 11 DS herstellen
- Böschungstreppen + Pflaster herstellen

### BEILAGE ZUR AUSSCHREIBUNG

### Endgültige Abmessungen nach statischen, konstruktiven und wirtschaftlichen Erfordernissen

Entwurfsbearbeitung:		Projekt-Nr.:	
Geändert	Datum	gezeichnet	Zeichen
Freistaat Bayern Staatliches Bauamt Kempten		Unterlage: 1	
Straßenklasse und Nr.: B 16		Blatt Nr.: 1	
Streckenbezeichnung: B 17 - Füssen		Projekt - Nr.:	
Gemarkung: Schwangau			
Bauwerk/Baumaßnahme		Datum	
B 16, Inst. Brücke über den Lech / Füssen König-Ludwig-Brücke Abschnitt 100; Station 0,125		Zeichen	
		Bauwerk/Baumaßnahme	
		Bauwerk/Baumaßnahme	
		Bauwerk/Baumaßnahme	
Pflanzdarstellung:		Instandsetzungsplan	
Maßstab 1 : 200			
Aufgestellt:		Geprüft:	
Staatliches Bauamt Kempten, den 04.03.2026			
Schmitt, Dipl.-Ing. (Univ.)			
Gesehen:		Genehmigt:	
Projekt: BW 8430 505		Date:	